



安徽职业技术学院
Anhui Vocational and Technical College

安徽职业技术学院混合学习试点

课程数据报告

数据来源 安徽职业技术学院讯飞云平台

统计时间 2018年10月

覆盖课程 369门试点课程

发布部门 安徽职业技术学院科研处

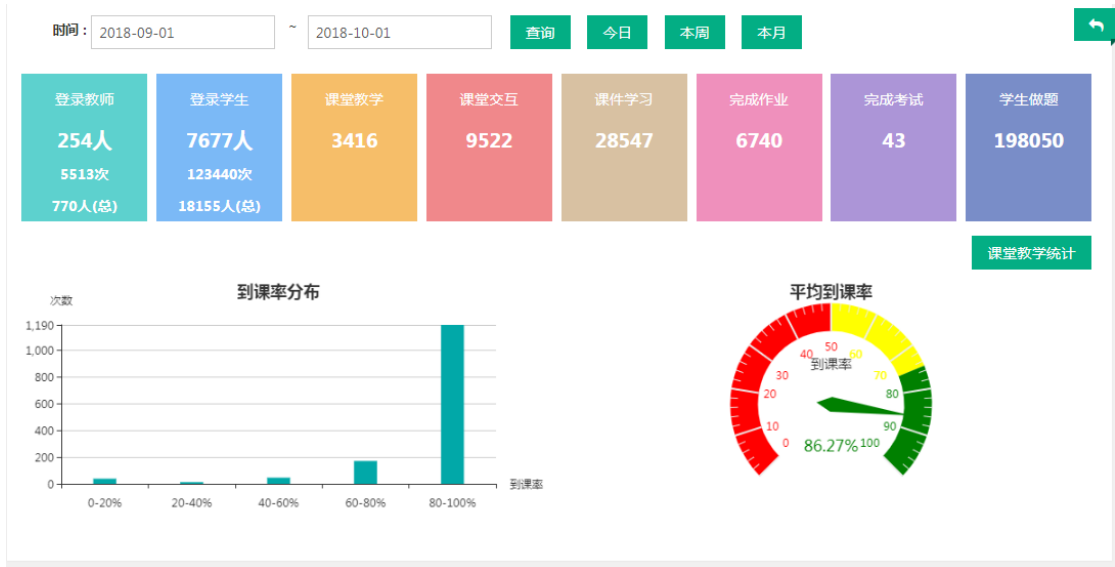
公布日期 2018年10月6日

二〇一八年十月 制

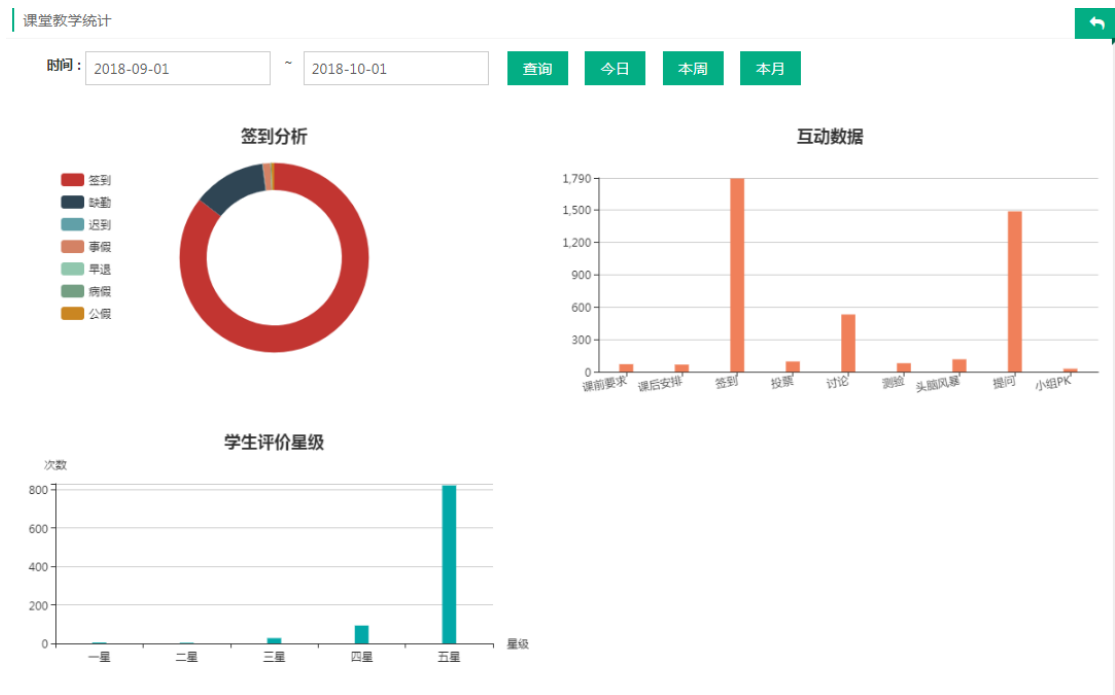


安徽职业技术学院混合学习试点课程运行数据报告

学校概况:



课堂教学:





一、统计概述

随着信息技术的发展，特别是网络技术的出现，使教育的组织形式和管理形式受到冲击，引起了传统教育方式的变革。近 5 年来，国内在线学习成为了一种替代传统面授教学的主要方式，并且越来越受学习者和教育者的青睐。作为在线学习和传统面授相结合的一种实践形式，混合学习被誉为颠覆性创新的教学模式，并随着数字化学习平台在高校的广泛运用，其正在逐步得到广泛运用。根据 2016 年美国校园技术开展的一项调查研究显示，有 71% 的受访教师正在使用混合教学模式。

安徽职业技术学院作为综合性的应用型高校，正在致力于信息技术与教学深度融合的教学改革。在前期的资源建设方面，学校拥有 2 门国家级精品课程，2 门国家级精品资源共享课，15 门省级精品课程，8 门省级精品视频公开和精品资源共享课，12 门省级 MOOC 课程，校级精品课程 34 门，校级网络课程 30 门，高等职业教育创新发展行动计划在线开放课程 1 门。学校与讯飞合作，开展数字化学习平台的建设和研究，同时根据自愿原则对 369 门课程进行混合教学的试点。

为切实加强混合教学的实施，提升学生的学习效果，提高教师的教学水平，遵循学习分析的规律，聚焦度量教学，学校定期发布试点混合教学课程相关数据报告，旨在辅助教师合理运用支撑技术,改进课程设计和教学设计。



二、数据统计方法

1. 数据来源

本次数据报告基于智慧职教云平台（<http://zjy2.icve.com.cn/>）中试点课程的真实原始相关数据，数据统计的目的在于了解试点课程目前运行的状况。

数据报告的数据基于参与试点的混合教学课程，包括 369 门课程，299 位教师。

具体数据来源于云平台中统计分析中的数据和讯飞企业提供的部分元数据。

2. 统计方式

数据报告根据混合教学中的教学行为和学习行为，结合云平台现有功能，归纳出 3 个一级观察点和 24 个二级观测点，本次报告不做教学效果绩效的评价。具体观测点见表 2。

一级观测点	二级观测点	汇总
教学行为	登录次数、在线时长、发帖、回帖、布置作业、批改作业、发布考试、批改考试	8
课程资源	文本、图形图像、音频、视频、动画、PPT、网页课件、其他	8
学习行为	访问量、在线时长、发帖、回帖、完成作业、完成考试、笔记、学习视频时长、各类资源点击数、各类资源时长	10
3		26

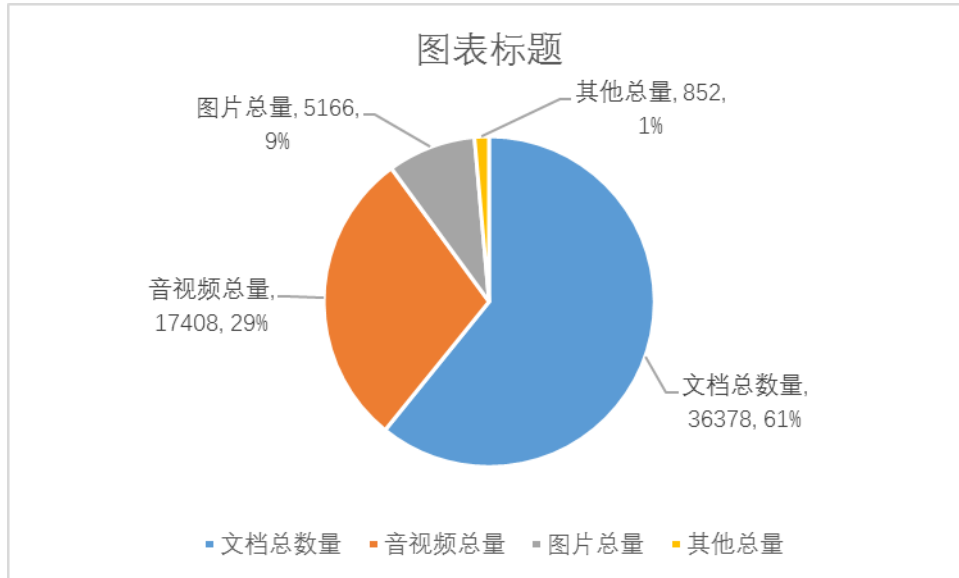
本次统计过程根据平台提供的 2018 年 9 月 1 日至 10 月 1 日之间的元数据，经过数据清洗和转换（包括平均处理、去处异常点等），部分数据是基于相关观测点抽取样本进行抽样统计。

3. 相关说明

本次报告通过表格和相关数据图的形式展示。由于平台处于试用阶段，同时鉴于统计周期与统计标准的理解问题，部分课程的统计数据存在一定差异性。

三、资源统计

1. 各类资源对比（丙图）



2、较多资源统计情况

课程	班级名称	资源总量	文档总数量	音视频总量	图片总量	其他总量
AUTOCAD	环艺 1723	1552	592	517	443	0
空调工程施工与运行管理	制冷 1521	942	647	80	211	4
物流信息技术	物流 1621	825	258	59	497	11
物流信息技术	物流 1622	825	258	59	497	11
电子商务概论	物流 1622	812	608	195	9	0
电子商务概论	物流 1621	812	608	195	9	0
电子商务概论	物流 1723	812	608	195	9	0
电子商务概论	物流 1722	812	608	195	9	0
电子商务概论	物流 1721	812	608	195	9	0
室内装饰设计	装饰 1621	597	263	126	172	36
室内装饰设计	装饰 1622	597	263	126	172	36
室内装饰设计	装饰 1721	597	263	126	172	36
室内装饰设计	装饰圣都班	597	263	126	172	36
汽车电工电子技术	汽电 1821	578	410	36	132	0
汽车电工电子技术	汽服 1822	578	410	36	132	0



塑料材料与配方	高分子 1722	458	132	138	186	2
塑料材料与配方	高分子 1721	458	132	138	186	2
薪酬管理	hr1621	441	308	116	17	0
加盟连锁门店运营管理实务	营销 1622、 1623	434	212	176	46	0
加盟连锁门店运营管理实务	营销 1621	434	212	176	46	0
社会调查实务	社区 1721	428	196	98	130	4

注：1.数据以资源总量为主要关键字，音视频总量为次要关键字按照降序排序得出的结果。
2.数据靠前的课程中，数据量丰富，资源种类分布合理。

3、空缺资源情况（表格）

课程	班级名称	资源总量	文档总数量	音视频总量	图片总量	其他总量	音视频更新数量	图片更新数量	文档更新数量
服装生产管理	服工1621	0	0	0	0	0	0	0	0
服装市场营销	服工1722	0	0	0	0	0	0	0	0
服装CAD	服工1623	0	0	0	0	0	0	0	0
服装市场营销	服工1723	0	0	0	0	0	0	0	0
ASP动态网页设计	网络1622	0	0	0	0	0	0	0	0
网页设计	计算机1623	0	0	0	0	0	0	0	0
网页设计	计算机1622	0	0	0	0	0	0	0	0
HTML5网页样式与软件	1821	0	0	0	0	0	0	0	0
网页设计与制作	电商1723	0	0	0	0	0	0	0	0
网页设计与制作	电商1722	0	0	0	0	0	0	0	0
网页设计与制作	电商1721	0	0	0	0	0	0	0	0
公共英语1	混合专业(A2班)	0	0	0	0	0	0	0	0
公共英语1	混合专业(A3班)	0	0	0	0	0	0	0	0
公共英语1	混合专业(A1班)	0	0	0	0	0	0	0	0
		0	0	0	0	0	0	0	0
基础图案	17视觉传播与制作	0	0	0	0	0	0	0	0
		0	0	0	0	0	0	0	0

注：课程、班级为空表示还未建立课程和班级，即还未使用。



四、教学行为

1、课堂教学

1 2	工号	课程名称	班级名称	班级人数	登录次数	发布公告	教师互动	课堂教学	课堂教学活动							
									签到	讨论	头脑风暴	提问	测验	投票	小组PK	问卷调查
3	173020	新型建筑材料应用	材料1621	38	68	0	0	83	21	12	3	14	0	0	0	0
4	173020	新型建筑材料应用	材料1622	40	68	0	0	86	20	11	4	17	0	0	2	1
5	123019	光纤通信	通信16届	70	23	0	0	37	15	0	0	3	0	0	0	0
6	161002	钢结构工程施工	建工1622、建工1623	51	39	0	0	21	14	7	0	25	0	0	0	0
7	161005	建筑工程装饰概预算	装饰1621, 1622	84	7	0	0	103	14	5	0	7	0	0	0	0
8	31439	汽车车身制造技术	汽配1622	29	59	0	0	13	13	11	0	56	0	0	0	1
9	31193	机电设备电气故障诊断与维修	机电1621	41	50	0	0	15	13	0	0	24	0	0	0	0
10	151007	土力学与地基基础	建筑1721	8	17	0	0	12	13	0	0	7	0	0	0	0
11	31439	汽车车身制造技术	汽配1621	40	59	0	0	12	12	11	0	51	0	0	0	0
12	151006	塑料材料与配方	高分子1721	42	70	0	0	11	12	6	3	21	1	0	0	0
13	151006	塑料材料与配方	高分子1722	36	70	0	0	11	12	5	2	17	0	0	0	0
14	31033	工业机器人技术基础	机电1621	42	98	0	0	12	12	1	0	2	0	0	0	0
15	31439	汽车车身匹配技术	汽配1621 1622	69	59	1	0	11	11	9	2	62	1	0	0	0
16	181010	化工安全与环保	精化1621	33	30	0	0	23	11	0	0	5	0	0	0	0
17	31033	工业机器人技术基础	机电1622	42	98	0	0	13	11	3	0	2	0	0	0	0
18	31357	通信电源	通信1621/1622	68	78	1	0	11	11	0	0	1	0	0	0	0
19	31199	数字电子技术	光伏1721	44	99	0	0	8	11	0	0	0	0	0	0	0
20	31201	组态技术	自动化1622	47	107	0	0	10	11	2	0	0	3	4	0	1
21	171026	通信原理与通信技术	软件1621, 1622	50	15	0	0	36	11	0	0	0	0	0	1	0
22	31155	建筑装饰材料	装饰17圣都班	51	39	0	0	19	11	0	0	0	3	0	0	0
23	31193	机电设备电气故障诊断与维修	机电1622	41	50	0	0	12	10	1	0	25	0	0	0	0

注：1.数据以签到为主要关键字，提问为次要关键字按照降序排序得出的结果。

2.其中签到，讨论，提问是课堂教学中的主要活动。而其它类型活动相对欠缺。

3.教师互动与发布公告数量偏低。

2、作业与考试

课程名称	班级名称	班级人数	登录次数	布置作业	已批作业	待批作业	布置考试	已批考试	待批考试
photoshop	环艺1721	1	51	17	111	0	0	0	0
3DMax	展示1721	40	65	14	11	549	3	11	109
物联网导论	网络1621/1622	52	38	11	0	572	0	0	0
室内装饰设计	装饰圣都班	51	103	10	0	510	0	0	0
自动化生产线安装与调试	自动化1623	0	90	9	122	0	2	0	0
自动化生产线安装与调试	自动化1622	0	90	9	97	0	2	0	0
自动化生产线安装与调试	自动化1621	0	90	9	98	0	2	0	0
产业用纺织品	纺织1621	47	116	7	311	18	0	0	0
产业用纺织品	纺设1621	46	116	7	292	30	0	0	0
商务礼仪	环艺1622	31	27	7	0	217	0	0	0
化工产品分析技术	分析1621	42	41	7	1	293	0	0	0
商务礼仪	环保1621	40	46	7	83	197	0	0	0
商务礼仪	环保1623	39	46	7	68	205	0	0	0
商务礼仪	应化1622	29	9	7	43	160	0	0	0
商务礼仪	化工1621	35	46	7	77	168	0	0	0
商务礼仪	环艺1451	26	27	6	0	156	0	0	0
商务礼仪	环艺1623	31	27	6	24	162	0	0	0
商务礼仪	生化1622	35	9	6	0	210	0	0	0
商务礼仪	环保1622	36	46	6	96	120	0	0	0
创意立体剪裁	服设1623	30	27	6	0	180	0	0	0
机电设备电气故障诊断与维修	机电1621	41	50	5	204	1	0	0	0
ASP动态网页设计	软件16	55	30	5	180	95	0	0	0
数字电子技术	光伏1721	44	99	4	83	93	0	0	0
机电设备电气故障诊断与维修	机电1622	41	50	4	40	124	0	0	0
机电设备电气故障诊断与维修	机电1623	47	50	4	0	188	0	0	0
工厂供电	自动化1722	0	95	4	74	0	0	0	0

注：1.数据以布置作业为主要关键字，布置考试为次要关键字按照降序排序得出的结果。

2.排名靠前的作业布置量较高，但仍有很多待批作业，即布置作业未批改作业。

3.考试数量较少。



3、学生评价

课程名称	班级名称	班级人数	登录次数	学生评价				
				一星	二星	三星	四星	五星
自动化生产线安装与调试	自动化1623	0	90	1	0	0	0	22
机电设备电气故障诊断与维修	机电1624	45	50	1	0	0	0	1
钢结构工程施工	建工1622、建工1623	51	39	1	0	0	0	1
零件的数控车削加工	数控1721	41	14	0	1	1	11	122
社交礼仪	HR1621	53	70	0	0	0	0	62
工业机器人工作站系统集成	机器人1621	0	90	0	1	1	9	58
传统文化	文秘1621, 文秘1622	48	70	0	0	0	0	47
机器人技术应用基础	机电1623	52	35	0	0	0	0	23
移动通信技术	通信1721	41	34	0	0	0	0	13
机器人技术应用基础	自动化1623	45	35	0	0	0	0	11
企业管理	数控1451	16	25	0	0	0	0	9
移动通信技术	通信17级	81	34	0	0	0	0	8
塑料材料与配方	高分子1721	42	70	0	0	0	1	8
基础会计	汽服1721	43	44	0	0	0	0	8
管理学基础	数控1451	16	25	0	0	2	0	8

注：1.数据以评价一星为主要关键字，五星为次要关键字按照降序排序得出的结果。

2.学生评价数据量不多。

五、学习行为

课程	班级名称	班级人数	课件访问量	学习时长	评论	笔记	问答	纠错	完成作业数	完成考
单片机应用技术	电子1722	39	176762	1时47分40秒	6059	4915	5524	5276	114	39
Coreldraw服装款式	服工1722	42	45137	19589时18分19秒	62	41	17	13	438	78
Coreldraw服装款式	服工1722	42	45137	19589时18分19秒	62	41	17	13	438	78
自动化生产线安装	机电1622	41	11043	38时3分51秒	0	3	0	0	192	0
单片机应用技术	电子1724	43	10587	1时56分50秒	810	627	699	652	129	43
Coreldraw服装款式	服工1721	39	7482	131时55分17秒	2	0	1	0	353	74
Coreldraw服装款式	服工1723	38	6935	128时57分14秒	14	12	3	9	410	68
Coreldraw服装款式	服工1723	38	6935	128时57分14秒	14	12	3	9	410	68
Java高级应用	JSJ1624	42	6218	2时59分20秒	18	199	14	0	347	0
调速	自动化1623	45	6000	1时5分30秒	366	187	384	207	80	0
针织工艺技术	检验1621	47	5768	11时51分51秒	302	220	12	3	146	184
自动化生产线安装	机器人1621	47	5063	116时23分43秒	0	0	0	0	349	84
数字电子技术	电子1622	38	4937	125时45分13秒	2	0	0	0	0	28
工业机器人现场编程	机器人1621	47	4896	51时35分4秒	0	0	0	0	231	0
自动化生产线安装	机电1621	41	4869	35时6分54秒	0	0	0	0	193	0
自动化生产线安装	机电1623	48	4795	42时45分37秒	0	0	0	0	133	0
单片机应用技术	电子1723	42	4426	1时43分40秒	196	73	101	43	114	42
工业机器人离线编程	电子1621	39	4246	84时20分34秒	0	0	0	0	123	0
数字电子技术	光伏1621	44	4181	125时47分58秒	0	1	0	0	0	28
管理沟通实务	HR1621	54	4130	16时19分50秒	0	0	0	0	212	0
网页设计与制作	多媒体1621/1622	87	4027	109时9分28秒	0	0	0	0	266	0
数字电子技术	电子1621	39	4024	125时25分3秒	0	0	0	0	0	31
太阳能光伏发电技术	光伏1621	45	3748	73时50分0秒	0	0	0	0	411	43
整理	染整1621	44	3625	12时28分52秒	661	59	1	1	180	44
管理沟通实务	社区1621	59	3609	22时23分44秒	0	0	0	0	176	0
针织工艺技术	纺织1621	47	3544	12时20分11秒	239	140	153	9	144	181
练漂	染整1621	44	3447	16时59分7秒	430	71	21	29	228	0
工业机器人离线编程	电子1622	38	3382	64时34分25秒	0	0	0	0	117	0
智能产品编程	电子1722	40	3147	19时12分20秒	565	100	789	30	130	39
电工基础	电子1721	40	3131	256时15分48秒	928	22	43	2	553	188

注：1.数据以课件访问量为主要关键字，学习时长为次要关键字按照降序排序得出的结果。

2.排行靠前的数据中，学生课下学习的时间较长，所运用的活动类型也较丰富。但大多数学生的学习行为还是在完成作业和考试上，课下互动较少如评论、笔记、问答、纠错等。